

*Choisir  
la prospérité!*

# LE CONGRÈS 2013 DE L'ASSURANCE ET DE L'INVESTISSEMENT

Mercredi 27 novembre 2013  
Palais des congrès de Montréal



## 49 conférenciers pour vous guider vers la prospérité!



Claude Leblanc



Stéphane Rochon



Martin Papillon



Pascale Vachon



Francine Lavallée



Serge Vallée



Olivier Courteaux



Michel Bergeron



Raymond Morissette



Clément Gignac



Pierre Dulude



Patrick Murray

### NOS PARTENAIRES





Marie-Claude Pelletier



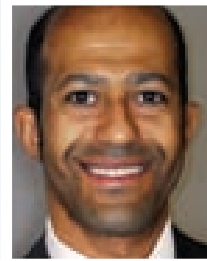
Marie-Claude Roy



Luis Romero



Yvon Charest



Roland Verne



Jean Duranleau



Robert Lachance



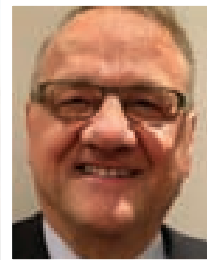
Gino-Sébastien Savard



Luc Labelle



Denis Berthiaume



Réjean Ross



Benoit Dulude



Raymonde Crête



Robert Frances



Alain Desbiens



Steven Ross



Marie Beauvais



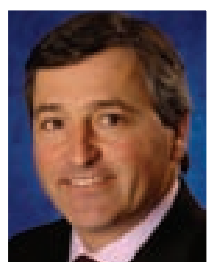
Barry Pascal



Stéphane Langlois



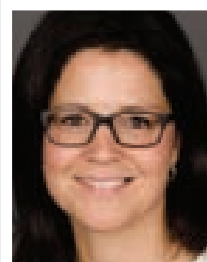
Samuel Levasseur



Michel Kirouac



Caroline Laflamme



Natalie Almérás



Marc Loiselle



Evelyne Verrier



Marie Elaine Farley



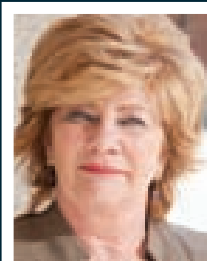
Lorraine Dauphinais



Normand Morin



Louis Morisset



Marie-Thérèse Dugré



Nathalie Tremblay



Yves Millette



Michel St-Germain



Robert Dumas



Michèle Frenette



Marc St-Pierre

# Bâtissez votre Congrès selon vos intérêts!

	ASSURANCE INDIVIDUELLE	INVESTISSEMENT	VENTE	ASSURANCE COLLECTIVE	RETRAITE
7h	Café et croissants				
7h30	Champions de la vente Jean Duranleau, Benoit Dulude et Barry Pascal				
8h30	Pause				
9h	Sommet des présidents : les grands enjeux de 2014 Denis Berthiaume Yvon Charest Steven Ross* <b>1 UFC assurance de personnes</b>	Perspectives économiques : où investir en 2014 ? Clément Gignac <b>1 UFC épargne collective</b>	Comment les champions parviennent au sommet Francine Lavallée Serge Vallée Pascale Vachon	Gestion de la santé au travail : les résultats du Grand défi Entreprise Natalie Alméras <b>1 UFC assurance collective de personnes</b>	Le secteur privé est-il prêt à gérer les risques de longévité ? Yves Millette Nathalie Tremblay Michel St-Germain <b>1 UFC assurance de personnes</b>
10h	Pause				
10h30	Tendances en assurance de personnes : préparez-vous encore au changement ! Michel Bergeron Raymond Morissette <b>1 UFC assurance de personnes</b>	Les produits dérivés : votre portefeuille de produits s'élargit ! Gino-Sébastien Savard Pierre Dulude Robert Lachance Patrick Murray <b>1 UFC épargne collective</b>	Le grand match : Conseiller vs conformité ? Marie Elaine Farley Michel Kirouac Evelyne Verrier <b>1 UFC conformité</b>	Comment implanter la norme Entreprise en santé : cas vécu Marie-Claude Pelletier Marie-Claude Roy <b>1 UFC assurance collective de personnes</b>	Le RVER arrive ! Est-il pour vous ? Robert Dumas Michèle Frenette <b>1 UFC épargne collective</b>
11h30	Dîner libre				
12h	Gala de l'Excellence – Prix Excellence de la Chambre de la sécurité financière Invité d'honneur : Louis Morisset				
13h30	Pause				
14h	L'industrie innove-t-elle encore ? Des experts se prononcent Claude Leblanc Stéphane Rochon Martin Papillon Olivier Courteaux <b>1 UFC assurance de personnes</b>	Commissions menacées, devoir fiduciaire : menace ou tremplin ? Raymonde Crête Robert Frances Luc Labelle Stéphane Langlois <b>1 UFC conformité</b>	Principes et astuces pour dynamiser vos ventes Marie Beauvais Marc Loiselle	Qu'avons-nous appris de Lac-Mégantic ? Lorraine Dauphinais <b>1 UFC matières générales</b>	Faire affaire avec les héritiers... avant que les banques ne s'en chargent ! Marc St-Pierre Normand Morin Luis Romero <b>1 UFC matières générales</b>
15h	Pause				
15h30	Trop de Canadiens investissent au mauvais endroit ! Alain Desbiens Caroline Laflamme <b>1 UFC épargne collective</b>	Des champions de la nouvelle vague Réjean Ross Jean-François Lacasse Roland Verne Samuel Levasseur	La santé psychologique au travail : comment aborder vos clients dorénavant ! Marie-Thérèse Dugré <b>1 UFC assurance collective de personnes</b>		
16h30	Vin et fromage & Prix de présence				
<b>*Dernière heure :</b> Steven Ross remplacera madame Isabelle Hudon, présidente Québec de Financière Sun Life, qui a dû se désister compte tenu d'un conflit d'horaire imprévu. M. Ross, président et chef de l'exploitation, La Capitale assurances et gestion du patrimoine, se joindra à notre panel de présidents lors de la conférence de 9h.					



## À ne pas manquer à 7h30!

Une performance exclusive de **Danse Carpe Diem / Emmanuel Joute** alliant danse, musique et projections marquera le lancement du Congrès dans la salle **Ventes et meilleures pratiques** à 7h30.



## Nouvel emplacement dans le Palais

Cette année, le Congrès se déroulera au niveau 500 du Palais des congrès de Montréal.

Rendez-vous au Hall Viger, au niveau 200, en entrant par l'avenue Viger, puis prenez l'escalier mobile pour monter au niveau 500.



AIDE À L'AUTONOMIE PHYSIQUE ET PROFESSIONNELLE (AAPP)	S8	FBA GROUPE CONSEIL	9	MDRT	45
ANALYTIK	52	FIBROSE KYSTIQUE	S11	MEXA	S10
ASSISTENZA INTERNATIONAL	54	FINANCIÈRE MANUVIE	28-35-36	OLYMPE	S13
ASSURANCE-VIE ACE INA	49	FINANCIÈRE SUN LIFE	51	OMNIVIGIL SOLUTIONS	T3
AUTORITÉ DES MARCHÉS FINANCIERS (AMF)	23	FORESTERS CANADA	15	OPTIMA SANTÉ GLOBALE	S6
AXA ASSISTANCE	22	FUJITSU	T4	PLACEMENTS MONDIAUX SUN LIFE	50
BOUTIQUE UFC	2	GESTION DE CAPITAUX WALTON	29	PLAN DE PROTECTION DU CANADA	32
BROTHER	T2	GRAND DÉFI ENTREPRISE	S4	RBC ASSURANCES	8
CANADA VIE	18	GROUPE AGENZ	25	ROCKLANDMD	S12
CANNEX FINANCIAL EXCHANGES	13	GROUPE CLOUTIER	3	SFL PARTENAIRE	
CAPSANA	S2	GROUPE ENTREPRISES EN SANTÉ	S1	DE DESJARDINS SÉCURITÉ FINANCIÈRE	14
CHAMBRE DE LA SÉCURITÉ FINANCIÈRE	4-5-6	GROUPE FINANCIER HORIZONS	37-38	SIGMA ASSISTEL	16
CIRA SERVICES MÉDICAUX	S7	GROUPE PRO SANTÉ	S5	SOLAREH	10
CLINIQUE D'ERGOTHÉRAPIE DUO	S3	HOOPER HOLMES	19	SSQ GROUPE FINANCIER	34
CO-OPERATORS	48	HUMANIA ASSURANCE	0	STRATÉGIE FINANCIÈRE IMPACT	21
COURTIERSNET	26	JOURNAL DE L'ASSURANCE	39	THE INSURANCE AND INVESTMENT JOURNAL	40
CYCLIDE	S9	LA CAPITALE	31	TRANSAMERICA VIE	30
DESJARDINS ASSURANCES	41-42	LA FINANCIÈRE GROUPE BESNER	20	TRAVELANCE	24
EMPIRE VIE	27	LA GREAT-WEST	7	UNIVERIS	44
EQUISOFT	33	LA TURQUOISE PRO	53	UV MUTUELLE	43
ÉQUITABLE VIE	17	LES SOLUTIONS BACKUP EN LIGNE	T1	VIRAGE COACHING	1
ERNST & YOUNG	11-12	LML TECHNOLOGIE	T5	WORLD FINANCIAL GROUP	55



## Faites votre choix parmi les options suivantes :

- CONFÉRENCES + SALON DES EXPOSANTS + COCKTAIL (130\$ + taxes)
- SALON DES EXPOSANTS + COCKTAIL (gratuit - inscription obligatoire)

## Inscrivez-vous en ligne au [congres.journal-assurance.ca](http://congres.journal-assurance.ca)

La période d'inscription par la poste est maintenant terminée, mais il n'est pas trop tard pour vous inscrire !

Aucun remboursement ne sera émis après le 20 septembre 2013. Les inscriptions peuvent être transférés.

Information : [congres@journal-assurance.ca](mailto:congres@journal-assurance.ca) ou 514 289-9595, poste 221